



## Giữ xe cộ lưu thông

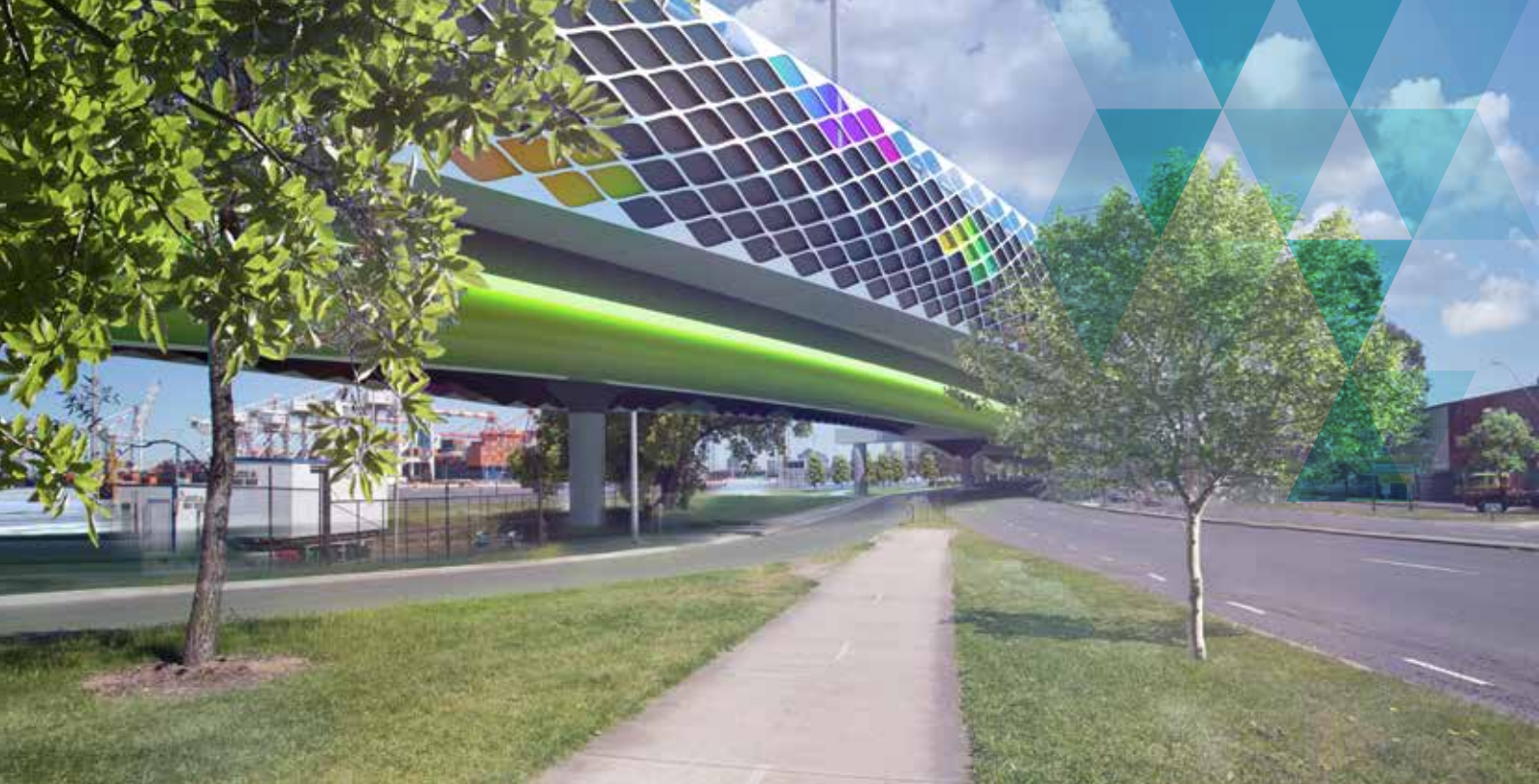
Trong khi chúng tôi xây dựng Đường hầm West Gate, chúng tôi muốn đảm bảo mọi người vẫn có thể đi đến nơi cần đến.

Nhiều người và doanh nghiệp dựa vào những con đường chúng tôi đang nâng cấp cho các hoạt động hàng ngày của họ, như West Gate Freeway, Footscray Road, Wurundjeri Way và các con đường lớn khác trong khu vực xây dựng của chúng tôi.

Vì thế, chúng tôi đang xây dựng Dự án Đường hầm West Gate theo cách thức là giảm thiểu sự gián đoạn giao thông càng nhiều càng tốt.

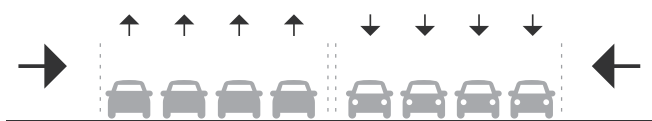
Dự án Đường hầm West Gate đang được xây dựng trong vòng hơn năm năm và mở cửa vào năm 2022. Nó sẽ cung cấp một giải pháp thay thế quan trọng cho Cầu West Gate, hành trình nhanh hơn và an toàn hơn và tránh được sự di chuyển của hơn 9.000 xe tải trong các khu dân cư ở phía tây.



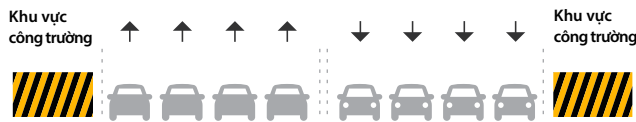


## Giữ cho Melbourne lưu thông trong khi chúng tôi thi công

Mọi người thường hỏi làm thế nào dự án có thể được xây dựng mà không đóng cửa đường cao tốc hoặc không ảnh hưởng đến các khu nhà lân cận. Đây là cách thức điển hình chúng tôi làm:

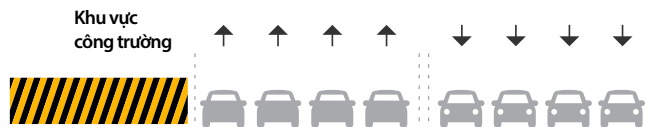
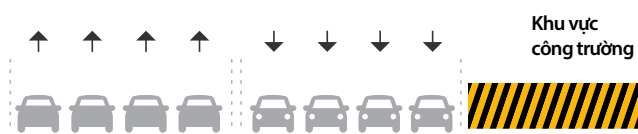


Đường cao tốc có bốn làn mỗi hướng. Những làn đường này sẽ được thu hẹp và làn đường khẩn cấp sẽ được bỏ trong quá trình xây dựng.

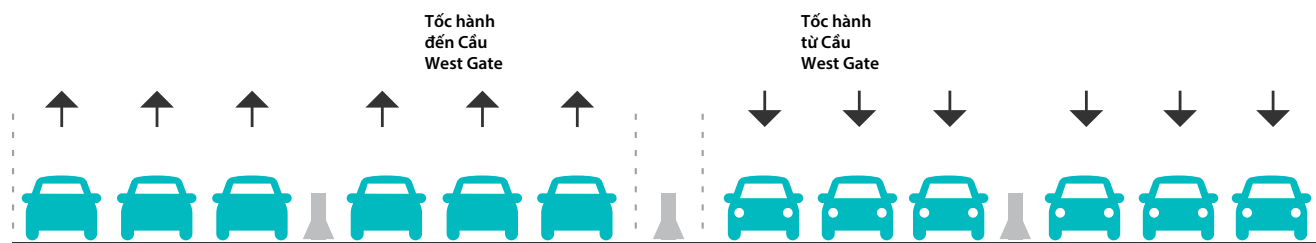


Số làn đường được giữ như cũ sẽ luôn sẵn sàng cho giao thông trong thời gian cao điểm trong khi chúng tôi vẫn mở rộng một bên của đường cao tốc.

Các làn xe giao thông được dời sang hai bên hoặc vào giữa đường, cho phép việc thi công được thực hiện ở các phần khác của con đường.



Khi hoàn thành, đường cao tốc sẽ có sáu làn đường cho mỗi hướng.



# Quản lý giao thông trong khi xây dựng

Trên đường West Gate Freeway, chúng tôi sẽ:

- Giữ tất cả các làn đường được mở trong thời gian cao điểm buổi sáng và buổi chiều
- Chỉ đóng các làn đường trong thời gian lưu thông ngoài giờ cao điểm
- Ở những nơi có thể áp dụng được, duy trì giới hạn tốc độ trên đường cao tốc là 80km/h trong thời gian cao điểm
- Sử dụng các biển báo điện tử để cảnh báo các tài xế những thay đổi..

Trên các tuyến đường Wurundjeri Way và Footscray Road chúng tôi sẽ:

- Giữ làn đường mở trong thời gian cao điểm
- Sử dụng biển báo điện tử để cảnh báo các tài xế về sự thay đổi
- Đảm bảo thông báo trước các thay đổi tuyến đường.

## Đường vòng và thay đổi lộ trình

Bất kỳ các thay đổi lộ trình nào chúng tôi thực hiện trong quá trình xây dựng đều được đưa ra từ cuộc thảo luận chặt chẽ với VicRoads và hội đồng địa phương nhằm đưa ra cách quản lý tốt nhất các thay đổi lộ trình một cách an toàn và hiệu quả.

Khi cần thiết phải có đường vòng, chúng tôi sẽ cảnh báo trước cho các lái xe về những thay đổi đối với các trình giao thông. Chúng tôi sẽ thực hiện điều này bằng cách:

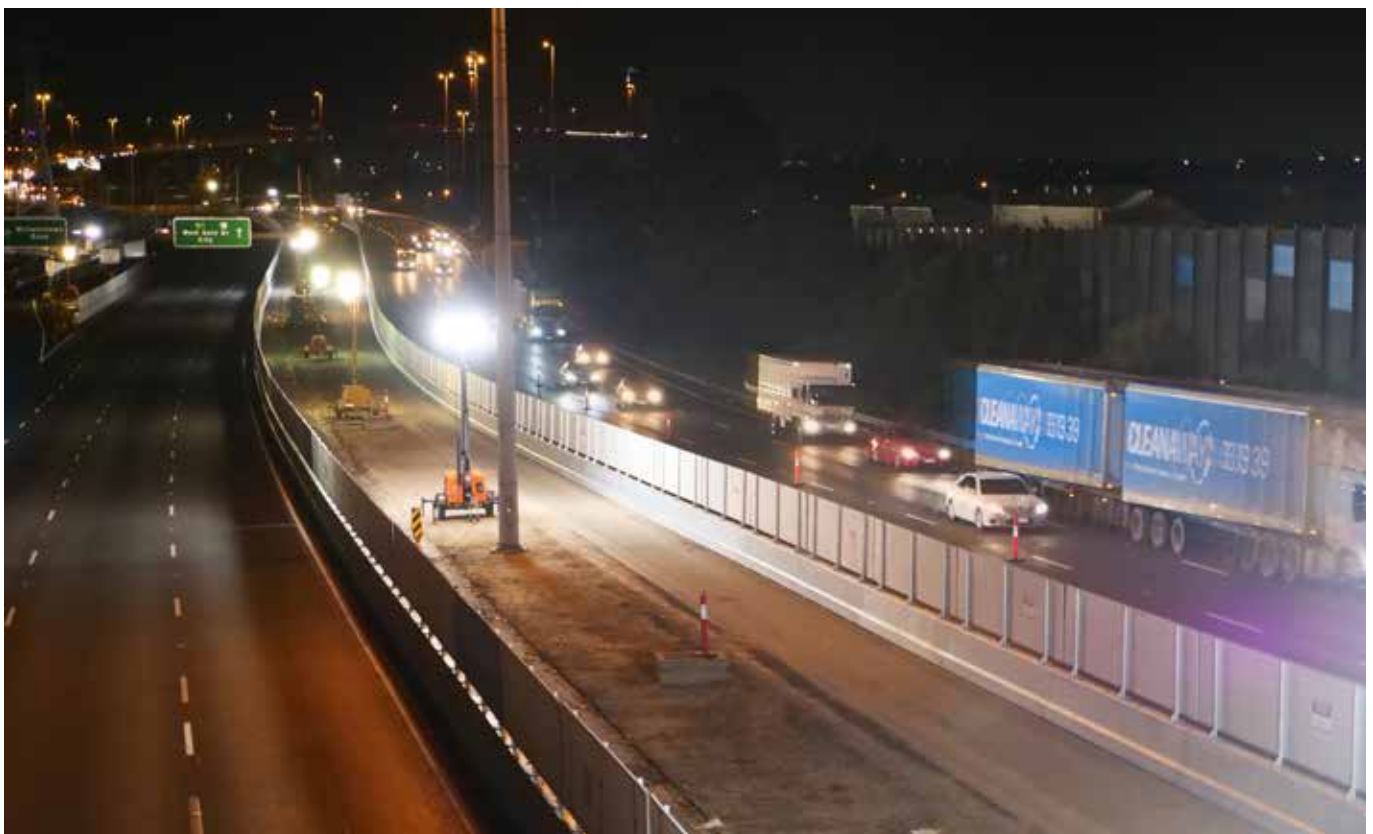
- Trang mạng và các kênh truyền thông xã hội của chúng tôi
- Sử dụng biển báo điện tử để báo cho các tài xế về những thay đổi sắp tới và các tuyến đường vòng
- Hạn chế đường vòng trong khu dân cư nếu có thể
- Đảm bảo rằng mỗi đường vòng là con đường gần nhất và dễ di chuyển nhất, gây bất tiện ít nhất

- Sử dụng công nghệ đặt camera và Bluetooth để thu thập thông tin giao thông theo thời gian thực giúp chúng tôi phản ứng nhanh khi thấy các sự cố trên đường. Chúng tôi cũng có đội ngũ xây dựng lái xe qua điểm công trường hoặc đi đường vòng nhằm đảm bảo mọi thứ đều hoạt động tốt.

## Giảm giới hạn tốc độ

Vì sự an toàn của công nhân, tài xế và những người đang đi trên đường khác, việc giảm giới hạn tốc độ sẽ được thực hiện xung quanh các khu vực xây dựng.

Chúng tôi yêu cầu các lái xe tuân thủ các biển báo giới hạn tốc độ vì sự an toàn của họ và sự an toàn của các công nhân chúng tôi.





## Giờ làm việc



Chúng tôi sẽ thường xuyên làm việc vào ban đêm khi lượng giao thông thấp để giảm thiểu sự gián đoạn cho người đi đường. Thời gian làm việc của chúng tôi sẽ được xác định với sự tư vấn của các bên liên quan và các cơ quan về đường bộ để đảm bảo việc giảm thiểu các tác động bất lợi.

Luôn cập nhật những thông tin mới nhất trên trang web và twitter của chúng tôi

[westgatetunnelproject.vic.gov.au/travel disruptions](http://westgatetunnelproject.vic.gov.au/travel disruptions)  
[@westgatetunnel](https://twitter.com/westgatetunnel)

## Lộ trình xe tải

Để xây dựng Đường hầm West Gate, hơn 1,5 triệu mét khối vật liệu (đất đá) đào xới - đủ để lấp đầy MCG - sinh ra do hai máy khoan đường hầm của dự án. Xe tải sẽ được sử dụng để mang các vật liệu này đi.

Chúng tôi sẽ sử dụng các con đường huyết mạch và mạng lưới đường cao tốc càng nhiều càng tốt với tuyến đường vận chuyển chính dọc theo Whitehall Street, Moreland Street, Footscray Road và sau đó vào mạng lưới đường cao tốc.

Một lượng nhỏ bụi bẩn và đá sẽ phát sinh tại một số vị trí dọc theo hành lang dự án và xe tải phục vụ tại các điểm này sẽ sử dụng tuyến đường gần nhất đi đến xa lộ, tránh khu dân cư và các khu vực nhạy cảm khác nếu có thể. Chúng tôi sẽ chỉ sử dụng đường địa phương khi không có lối đi trực tiếp đến xa lộ và khi không có tuyến đường khác thay thế.

## Liên hệ

**Nhóm chuyên trách về Quan hệ Cộng đồng của chúng tôi luôn sẵn sàng 24 giờ một ngày, bảy ngày một tuần để nói chuyện với bất kỳ ai có mối lo ngại về tác động của việc xây dựng.**

-  1800 105 105
-  [westgatetunnelproject.vic.gov.au](http://westgatetunnelproject.vic.gov.au)
-  [info@wgta.vic.gov.au](mailto:info@wgta.vic.gov.au)
-  [facebook.com/westgatetunnelproject](https://facebook.com/westgatetunnelproject)
-  [@westgatetunnel](https://twitter.com/westgatetunnel)
-  West Gate Tunnel Project  
GPO Box 4509, Melbourne Victoria 3001

 Dịch vụ thông dịch: 13 14 50

Nếu quý vị bị điếc, hoặc khiếm thính hoặc khiếm thanh, hãy liên hệ với chúng tôi thông qua Dịch vụ Chuyển tiếp Quốc gia. Để biết thêm thông tin, hãy truy cập: [www.relayservice.gov.au](http://www.relayservice.gov.au).