



Far scorrere il traffico

Mentre stiamo costruendo il West Gate Tunnel vogliamo assicurarci che la gente possa continuare a viaggiare come è abituata a fare.

Molte persone e aziende fanno affidamento per le loro attività quotidiane sulle strade che stiamo potenziando come la West Gate Freeway, Footscray Road, Wurundjeri Way e altre strade importanti nell'area dei nostri lavori di costruzione.

A causa di ciò, stiamo costruendo il progetto del West Gate Tunnel in una maniera che minimizzi il più possibile i disagi per il traffico.

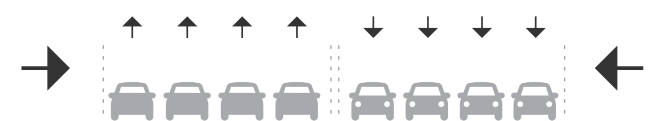
Il progetto del West Gate Tunnel verrà costruito nell'arco di cinque anni e il tunnel sarà aperto nel 2022. Fornirà un'alternativa vitale al West Gate Bridge, viaggi più veloci e più sicuri e toglierà migliaia di camion dalle strade residenziali della zona centrale ovest.



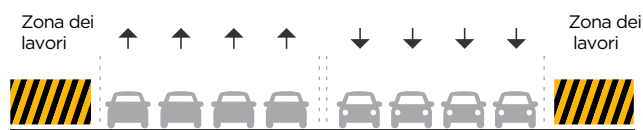


Mantenere Melbourne in movimento mentre lavoriamo

La gente chiede spesso come il progetto possa essere costruito senza la chiusura dell'autostrada o senza che abbia un impatto negativo sulle case circostanti. Ecco come tipicamente lo facciamo:

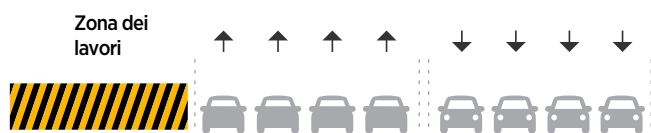
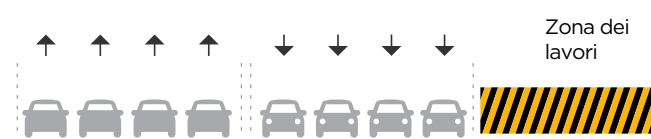


L'autostrada ha quattro corsie per ciascuna direzione. Durante i lavori di costruzione queste corsie saranno ristrette e le corsie d'emergenza saranno rimosse.

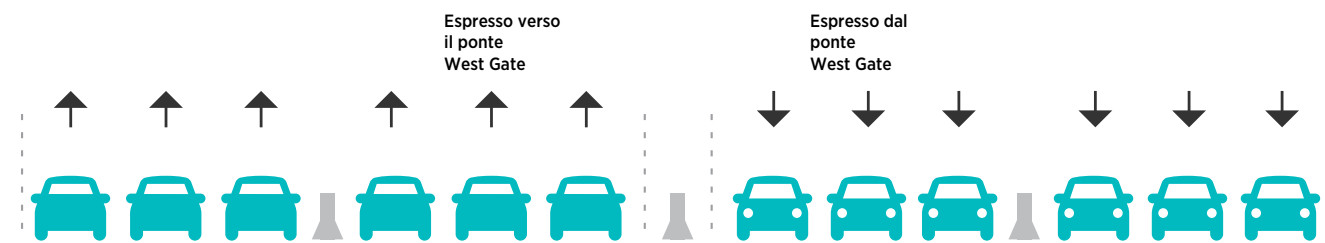


Lo stesso numero di corsie sarà disponibile durante gli orari di punta mentre allargheremo ciascun lato dell'autostrada

Le corsie di traffico saranno spostate ai lati o al centro della strada, consentendo ai lavori di avere luogo in parti differenti della strada.



Quando i lavori saranno completati, ci saranno sei corsie per ciascuna direzione.



Gestione del traffico durante i lavori

Sulla West Gate Freeway noi:

- Terremo aperte tutte le corsie durante i periodi di punta del mattino e del pomeriggio
- Chiuderemo corsie solo nei periodi non di punta del traffico
- Terremo i limiti di velocità dell'autostrada a 80kmh durante i periodi di punta laddove possibile
- Utilizzeremo cartellonistica elettronica per avvertire dei cambiamenti i guidatori.

Su Wurundjeri Way e Footscray Road noi:

- Terremo aperte le corsie durante gli orari di punta
- Utilizzeremo cartellonistica elettronica per avvertire dei cambiamenti i guidatori
- Faremo in modo che qualsiasi deviazione sia comunicata in anticipo.

Deviazioni e modifiche sulle strade

Ogni modifica che facciamo alle strade durante i lavori di costruzione sono fatti in stretta collaborazione con VicRoads e coi Comuni locali per individuare il modo migliore per gestire i cambiamenti in modo sicuro ed efficiente.

Quando sono necessarie deviazioni daremo agli automobilisti un ampio preavviso delle modifiche nei percorsi del traffico. Faremo ciò:

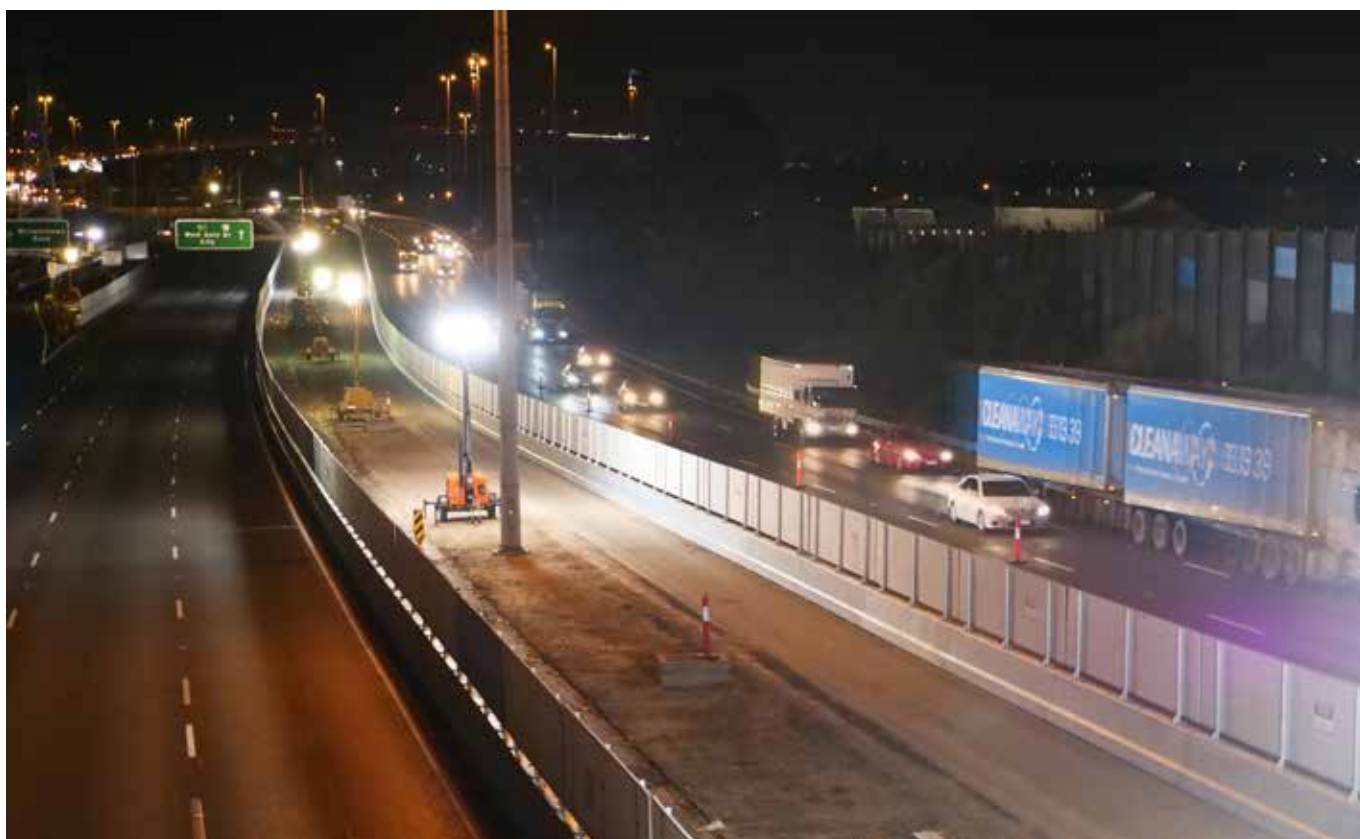
- Sul nostro sito web e sui canali dei social media
- Usando segnaletica elettronica per avvertire i guidatori degli imminenti cambiamenti e del percorso delle deviazioni
- Limitando le deviazioni nelle aree residenziali laddove possibile
- Facendo in modo che ogni deviazione sia il percorso più diretto e pratico che causi i minori inconvenienti

- Utilizzando videocamere e la tecnologia Bluetooth per raccogliere informazioni in tempo reale che ci aiutino a reagire velocemente quando vediamo problemi sulla strada. Faremo anche guidare la nostra squadra dei lavori attraverso il sito o il percorso della deviazione per assicurarci che tutto funzioni bene.

Riduzione del limite di velocità

Per la sicurezza dei lavoratori, dei guidatori e degli altri utenti della strada, saranno introdotti limiti di velocità ridotti attorno alle zone dei lavori di costruzione.

Chiediamo che gli automobilisti si attengano al limite di velocità segnalato per la loro sicurezza e quella dei nostri lavoratori.





Orari dei lavori



Lavoreremo spesso in orari notturni quando i volumi di traffico sono bassi, per minimizzare i disagi per gli utenti stradali. Gli orari dei lavori saranno stabiliti in consultazione con i soggetti principali interessati e le autorità stradali per fare in modo che siano minimizzati gli effetti negativi.

Tieniti al corrente con le ultime informazioni sul nostro sito web e su twitter

westgatetunnelproject.vic.gov.au/travel disruptions
[@westgatetunnel](https://twitter.com/westgatetunnel)

Percorsi dei camion

Per costruire il West Gate Tunnel, più di 1,5 milioni di metri cubi di materiale di scavo saranno generati dalle due macchine per la perforazione dei tunnel del progetto. Saranno utilizzati camion per portare via il materiale.

Useremo arterie stradali e la rete autostradale il più possibile: l'itinerario principale di questi trasporti sarà lungo Whitehall Street, Moreland Street, Footscray Road e poi sulla rete autostradale.

Quantità minori di terriccio e rocce saranno generate da altre località lungo il corridoio del progetto e i camion impiegati in questi siti useranno il percorso più diretto in direzione dell'autostrada, evitando le aree residenziali e altre zone sensibili laddove possibile. Utilizzeremo soltanto strade locali quando non ci sarà alcun accesso diretto da e per l'autostrada e non esiste nessun altro percorso pratico alternativo.

Per contattarci

La nostra apposita squadra per le relazioni comunitarie è disponibile 24 ore su 24, sette giorni alla settimana per parlare con chiunque abbia preoccupazioni sugli impatti dei lavori di costruzione.

-  1800 105 105
-  westgatetunnelproject.vic.gov.au
-  info@wgta.vic.gov.au
-  facebook.com/westgatetunnelproject
-  [@westgatetunnel](https://twitter.com/westgatetunnel)
-  West Gate Tunnel Project
GPO Box 4509, Melbourne Victoria 3001



Servizio interpreti: 13 14 50

Se sei affetto da sordità, o hai difficoltà d'udito o di parola, contattaci tramite il Servizio nazionale di ritrasmissione (National Relay Service). Per maggiori informazioni, visita: www.relayservice.gov.au.